



GEORADARES GPR

RADIODETECTION®

LMX200 GPR

ESPECIFICACIONES TÉCNICAS



ESPECIFICACIONES TÉCNICAS

Radars de penetración terrestre (GPR)

El LMX200™ proporciona información sin precedentes y confianza en el objetivo para detectar características del subsuelo tradicionalmente no localizables, como:

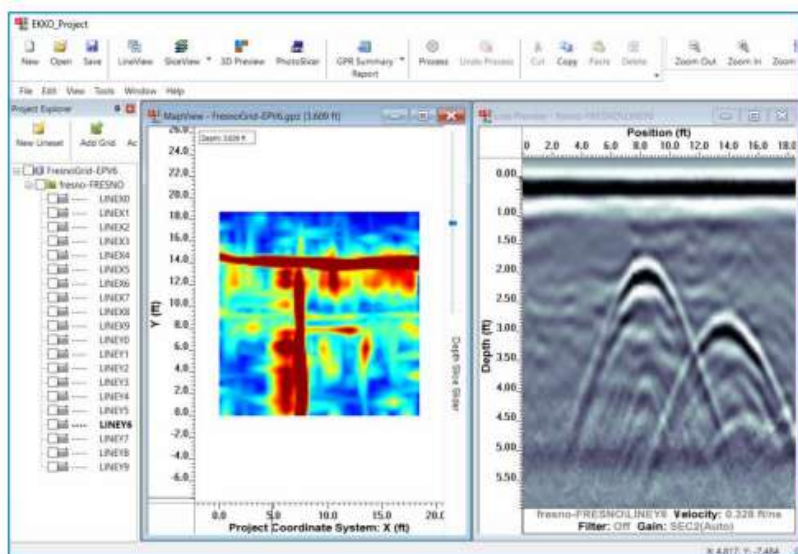
- Tuberías no metálicas, incluidas las de PVC y cemento de asbesto
- Cable eléctrico subterráneo
- Sistemas de alcantarillado y pluviales de hormigón
- Servicios públicos donde el cableado del trazador instalado ha fallado
- Tanques de almacenamiento subterráneos y tejas de drenaje
- Componentes del sistema séptico
- Estructuras que no son de servicios públicos, como bóvedas, muros de cimentación y plataformas de hormigón

Los sistemas de servicios públicos y los gobiernos locales requieren que las posiciones de los sistemas subterráneos estén ubicadas y marcadas. Esto ayuda en la planificación de proyectos y evitar riesgos y peligros. El LMX200™ se basa en las capacidades del LMX100™ y agrega funciones adicionales para ayudarlo a ubicar y mapear estas utilidades. Agrega el poderoso modo Grid Scan y la capacidad de usar un GPS externo para aprovechar al máximo SplitView y MapView. El LMX200™ permite la exportación de datos para archivar proyectos fácilmente, así como para el procesamiento posterior y la generación de informes con el software de análisis de datos EKKO_Project GPR opcional.



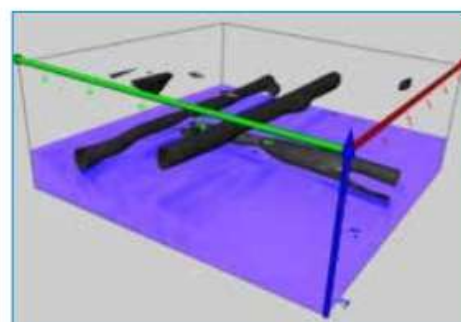
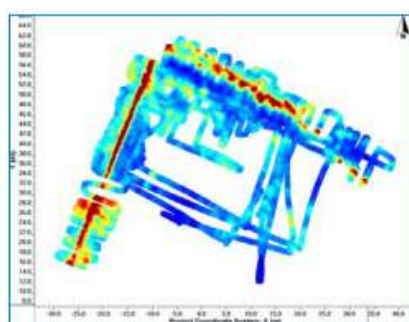
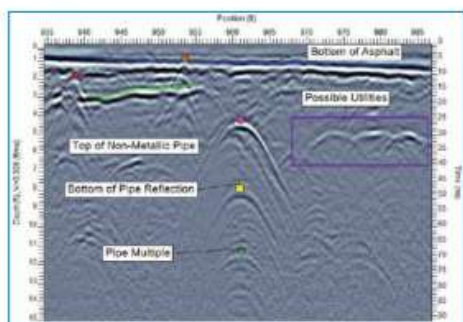


CARACTERÍSTICAS



Core

Organize your GPR data, photos and other files and save as a single project file. Easily create PDF reports of your findings.



Examine (Cross-sections)

Reveal (Depth Slices)

3D Reveal (3D Visualization)

Weight & Dimensions	
Size: 100 x 70 x 115 cm (39.4 x 27.6 x 45.3 in)	
Weight: 22 kg (48 lbs)	
Display Unit size: 21 cm (8 in) diagonal	
Power	
12 volt sealed lead acid gel cell	
Battery Capacity: 9.0 Ah	Battery Weight: 3.6 kg (7.9 lbs)
Battery Life: 4-6 hours	Charger: 110-240V

Environmental & Temperatures	
Ruggedized, environmentally sealed unit and connections	
IP65	Operating temperature range: -40°C to +50°C (-104°F to 122°F)
Regulatory Specifications	
Meets FCC 15.509, IC RSS-220 and ETSI EN-302066	
Data Storage	Depth
380 km (236 miles) of data	Up to 8 meters (26 feet)



Solicita tu cotización y visítanos en: <https://www.oceanproo.net>

Ubícanos en: Av. Las Palmeras N° 5334 Los Olivos 15304

